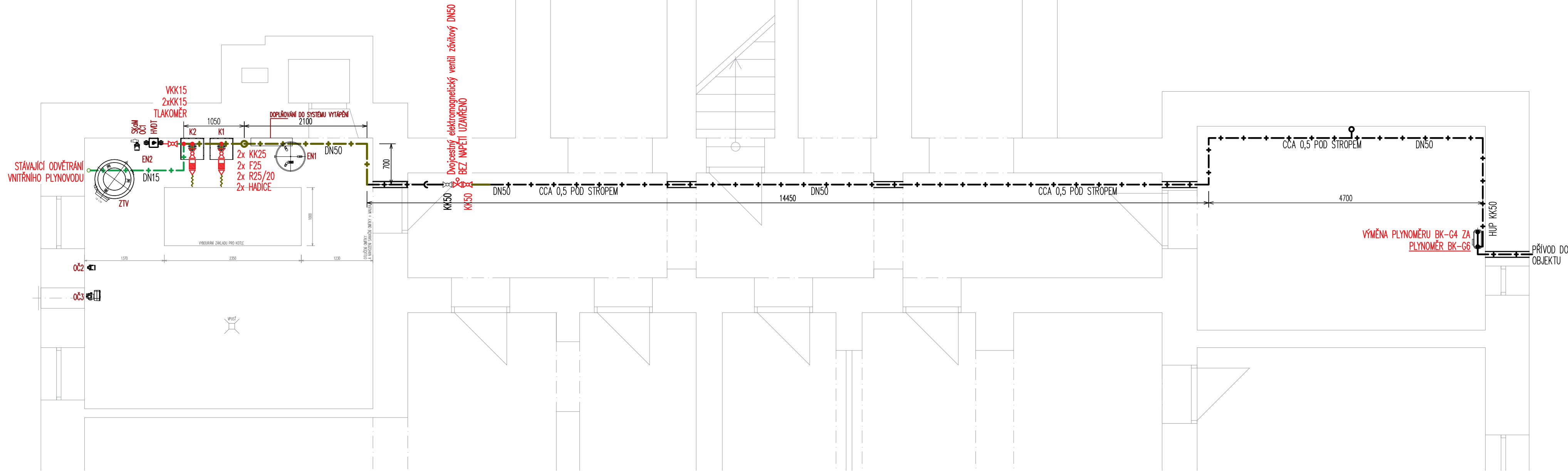
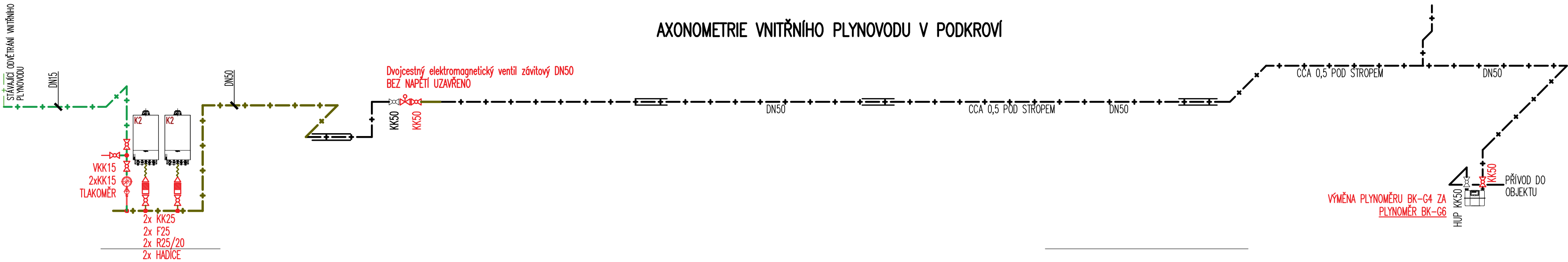


UMÍSTĚNÍ KOTLŮ V SUTERÉNU OBJEKTU:



AXONOMETRIE VNITŘNÍHO PLYNOVODU V PODKROVÍ



LEGENDA NAVRŽENÉHO STROJNÍHO ZAŘÍZENÍ:

K1/2 – KASKÁDA 2 PLYNOVÝCH KONDENZAČNÍCH KOTLŮ (SPOTŘEBIČE TYPU "B") S MODULOVANÝM HOŘÁKEM NA ZKAPALNĚNÝ A ZEMNÍ PLYN S PŘÍMĚSÍ VODÍKU AŽ 20%. PŘÍPUSTNÁ PROVOZNÍ TEPLOTA 82°C, MAXIMÁLNÍ PROVOZNÍ TLAK 3BAR, NORMOVANÝ STUPEŇ VYUŽITÍ 98% (Hs), ŠÍROKÝ MODULAČNÍ ROZSAH 3,2 – 32KW (50/30°C), MAXIMÁLNÍ SPOTŘEBA PLYNU KASKÁDY (3,68\*2 = 7,36m<sup>3</sup>/h), PŘÍPOJOVACÍ DIMENZE ZP 3/4"

- ROZMĚRY KOTLE 360x700x700mm
- CELKOVÁ HMOTNOST 32kg
- VODNÍ OBJEM 8l
- PŘÍPOJOVACÍ TLAK ZEMNÍHO PLYNU 1,3–2,5KPa
- EL. PARAMETRY: – 230V, 50Hz, PŘÍKON 113W

DVOJICE NOVĚ NAVRŽENÝCH ZÁVĚSNÝCH KOTLŮ BUDE ZAPOJENA DO KASKÁDY, SOUČÁSTÍ KOTLŮ JE OBĚHOVÉ ČERPADLO, POJISTNÝ VENTIL A MEMBRÁNOVÁ EXPANZNÍ NÁDOBA O OBJEMU 8L

POZNÁMKA:

- MAXIMÁLNÍ HODINOVÁ SPOTŘEBA PLYNU 3,68\*2 = 7,36m<sup>3</sup>/h
- MINIMÁLNÍ SPOTŘEBA ZEMNÍHO PLYNU 0,4m<sup>3</sup>/h

LEGENDA ČAR:

- + – + – STÁVAJÍCÍ ODVĚTRÁNÍ VNITŘNÍHO PLYNOVODU
- + – + – NAVRŽENÉ POTRUBÍ ODVĚTRÁNÍ VNITŘNÍHO PLYNOVODU
- + – + – STÁVAJÍCÍ VNITŘNÍ PLYNOVOD
- + – + – NAVRŽENÝ VNITŘNÍ PLYNOVOD

LEGENDA ARMATUR:

- KULOVÝ KOHOUT – ZÁVITOVÝ STÁVAJÍCÍ
- KULOVÝ KOHOUT – ZÁVITOVÝ NAVRŽENÝ
- VZORKOVACÍ KULOVÝ KOHOUT – ZÁVITOVÝ
- BEZPEČNOSTNÍ RYCHLOUZÁVĚR – ZÁVITOVÝ
- PLYNOVÝ FILTR – ZÁVITOVÝ
- TLAKOMĚR SE SMYČKOU A UZÁVĚREM (0–6KPa)

Index:	Popis změny:	Datum:	Vypracoval:

Vypracoval: Ing. Martin Běťák		Navrhol: Ing. Martin Běťák		Zodpovědný projektant: Ing. Martin Běťák		Vedoucí projektu: Ing. Martin Běťák		<div><div><div></div></div><div>PASS ARCH</div><div>www.passarch.cz</div></div>					
<div>Investor:</div> <div>Město Uherský Brod</div> <div>Masarykovo nám. 100, Uherský Brod 68801</div>													
<div>Název akce:</div> <div>Rekonstrukce kotelny v Azylovém domě pro matky s dětmi v tísni v Uherském Brodě</div>													
<div>Objekt:</div> <div>Objektová kotelna</div>													
<div>Část:</div> <div>D.1.2 - 1 - Technika prostředí staveb - vnitřní plynovod</div>						<div>Datum:</div> <div>02/2025</div>		<div>Počet A4:</div> <div>4</div>		<div>Číslo výkres:</div> <div>04</div>		<div>Paré:</div>	
<div>Název výkresu:</div> <div>VNITŘNÍ PLYNOVOD</div>						<div>Arch. číslo:</div> <div>25-041</div>		<div>Měřítko:</div> <div>1:50</div>					